

Id : RHA-26483



Rhône-Alpes
38 - Isère
26 - Drôme

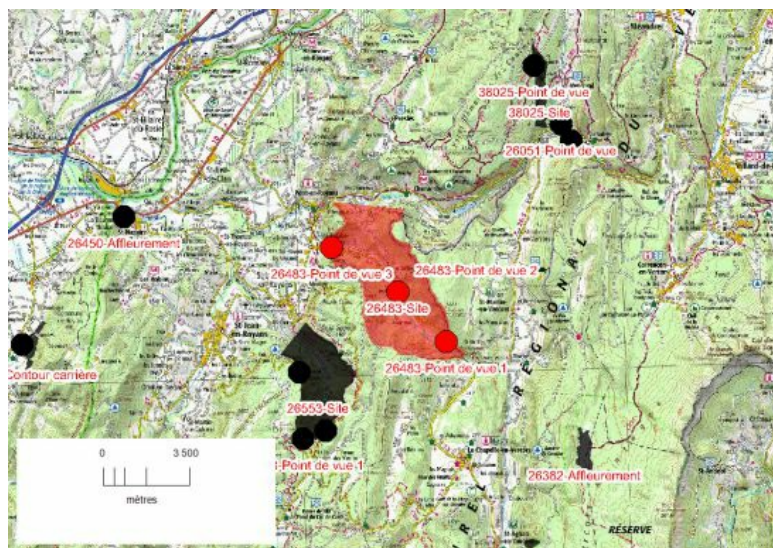
RECLÉE DES GRANDS GOULETS

★★★

- **Typologie** : Site naturel / de surface / Géosite
- **Confidentialité des données** : Public
- **Intérêt géologique principal** : Géomorphologie



LOCALISATION / DESCRIPTION



Carte topographique IGN :

- N° : 3235OT **Nom** : AUTRANS.GORGES DE LA BOURNE.PARC NATUREL REGIONAL DU VERCORS
- N° : 3236OT **Nom** : VILLARD-DE-LANS.MONT AIGUILLE.PARC NATUREL REGIONAL DU VERCORS

Commune(s)	Lieu(x)-dit(s)
CHATELUS (03)	Grands Goulets
CHAPELLE-EN-VERCORS(LA) (26)	-
ECHEVIS (26)	-
SAINTE-EULALIE-EN-ROYANS (26)	-
SAINTE-JULIEN-EN-VERCORS (26)	-
SAINTE-LAURENT-EN-ROYANS (26)	-
SAINTE-MARTIN-EN-VERCORS (26)	-
PONT-EN-ROYANS (38)	-
-	-

Superficie : 1645.95 hectares
Etat : Bon, Bon état général
Commentaire(s) : Aucun

Description physique :

La remarquable reculée des Grands Goulets s'étend sur près de 8 km de long pour 3 km de large, le fond de la vallée qu'elle constitue est parcouru par la rivière de la Vernaison. Elle est fermée à ses deux extrémités, par les Petits Goulets à son débouché vers le Royans et par les Grands Goulets à sa terminaison du côté du plateau du Vercors. D'impressionnantes falaises calcaires bordent cet encochement, certains contacts stratigraphiques s'identifient aisément, y compris de loin.

DESCRIPTION GEOLOGIQUE :

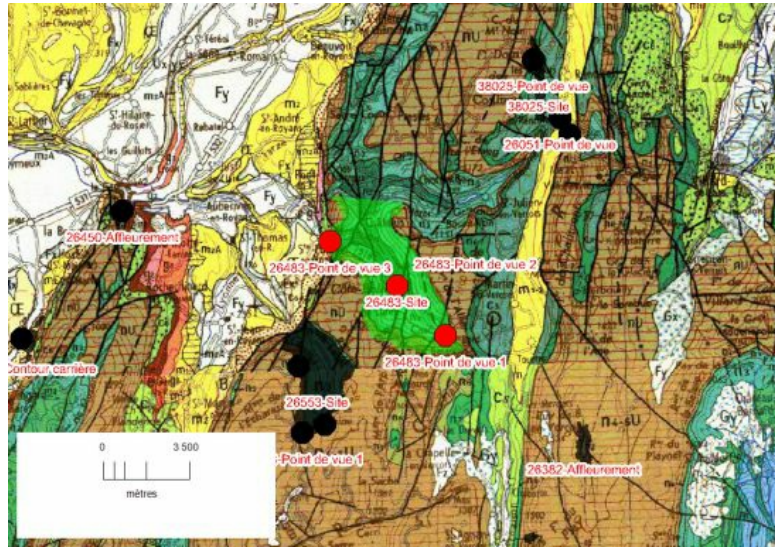
Phénomène géologique : Erosion

Code GILGES : Géomorphologique, Grotte, Volcans, Cascades, Paysage, Forme d'érosion, Fijords, Karst

Coupe géologique en annexe : OUI NON

Description géologique :

La reculée est née d'un phénomène d'érosion karstique et régressive. En effet, la Vernaison a sans doute entaillée ses gorges dans une reculée préexistante. Puis, les phénomènes de dissolution des calcaires, d'érosion de leur base de marnes hauteriviennes tendres puis d'éboulement ont poursuivi le travail jusqu'à l'obtention de cette vallée dont l'érosion continue aujourd'hui sous l'action de la Vernaison.



Carte géologique du BRGM :
 • Nom : ROMANS-SUR-ISERE
 • Nom : VIF

Datation du phénomène et/ou terrain :

Niveau stratigraphique du phénomène				Niveau stratigraphique du terrain			
Le plus récent	Age en Ma	Le plus ancien	Age en Ma	Le plus récent	Age en Ma	Le plus ancien	Age en Ma
Actuel	0.0	-	-	-	-	Hauterivien	133.9

Commentaire(s): Aucun

INTERET(S) :

• Intérêt(s) géologique(s) secondaire(s) :

Intérêt(s) géologique(s) secondaire(s)	Justifications(s)
Stratigraphie	La coupe stratigraphique de l'Urgonien se retrouve épaissie par rapport au nord du Vercors (coupe des gorges du Nant). Les couches inférieures à Orbitolines se réduisent tandis que les séries bioclastiques barrémiennes sont bien plus épaisses.
Tectonique	Diverses figures sont réparties le long de la reculée. La vallée coupe, par exemple, le flanc ouest du synclinal médian du Vercors, l'anticlinal des Coulmes, les points de vue situés entre les tunnels des Petits Goulets donnent sur les spectaculaires strates redressées en face sud du Mont Baret qui n'est autre qu'une partie de l'anticlinal du Nant. On observe aussi de petites failles inverses sur les falaises et, à plus grande échelle, la faille sénestre du Pont Rouillard (situé sur la D531, entre Pont-en-Royans et Choranche).

• Intérêt(s) pédagogique(s) :

Intérêt(s) pédagogique(s)	Justifications(s)
Pour tout public	Ce site se prête parfaitement à l'organisation de sorties géologiques, il est facile d'accès et l'observation des phénomènes est aisée. Un panneau explicatif pourrait être installé sur les parkings avant le tunnel du Vercors, où la vue est dégagée et les arrêts des visiteurs fréquents.

• Intérêt(s) annexe(s) :

Intérêt(s) annexe(s)	Justifications(s)

Histoire	La route suspendue dans les falaises des Grands Goulets a été construite au XIX ^{ème} siècle, comme celles de Combe-Laval ou encore des gorges du Nant, elle a été une liaison importante entre les populations du Vercors et l'extérieur. Elle a été fermée récemment pour des raisons de sécurité et remplacée par un tunnel. La route actuelle, avant le tunnel, reste cependant très intéressante pour ses points de vue.
----------	--

- **Intérêt pour l'histoire de la géologie :** Aucun
- **Evaluation de l'intérêt patrimonial du site :**

Critères	Coefficient	Note
Intérêt géologique principal	4	3
Intérêt géologique secondaire	3	2
Intérêt pédagogique	3	2
Intérêt pour l'histoire de la géologie	2	0
Rareté du site	2	3
Etat de conversion	2	3
Note finale obtenue :		36/48
Valeur en nombre d'étoile(s) : ★★★		

STATUT, ACCES ET COLLECTION(S) :

- **Statut :** Anonyme
- **Commentaire :** Public
- **Contact :**
 - Nom du propriétaire : -
 - Adresse : -
 - Code postal, ville : -, -
 - Tel: -
 - Fax: -
 - Email: -
 - Site web : -

- **Inventaire BRGM (1995) préexistant :** OUI NON

Identifiant du site de l'inventaire BRGM : 26060004

- **Collection(s) associée(s)**

Nom de la collection	Description	Adresse
-	-	-

- **Protection, gestion ou inventaire(s) préexistant(s)**

Type d'inventaire	Référence de l'inventaire	Date
ZNIEFF	26060004	

VULNERABILITE DU SITE

- **Les menaces :**
 - Menace anthropique actuelle : Aucune
 - Menace anthropique prévisible : Aucune
 - Vulnérabilité naturelle : Aucune
- **La protection :** Aucun
- **Evaluation de la vulnérabilité du site :**

Critères	Coefficient	Note
Intérêt patrimonial	1	0

Menace anthropique	1	0
Vulnérabilité naturelle	1	0
Protection effective	1	1
Note finale obtenue :		1/12

DOCUMENTS UTILISES

- Document(s) divers :**

Auteur	Titre	Année
CPIE Vercors	La formation des paysages, http://www.parc-du-vercors.fr/CPIE/productions/classeurs/pdf_classeurs/PAYSAGES/2-paysages-dossier2.pdf	

AUTEUR(S)

- A. BALMAIN